

p a g i n e u t i l i

AGENDA MENSILE ILLUSTRATA DEGLI APPUNTAMENTI

## libri

GLI AMANTI  
DEL TEMPIO**Hong Ying**

Attraverso l'adulterio del marito, scienziata scopre un segreto di famiglia (Garzanti, pag. 300, € 18,60).

TUTTA COLPA  
DI MICK JAGGER**Cyril Montana**

Storie stralunate di ex sessantottini (Excelsior 1881, pag. 240, € 9,50).

## L'ARTE

## DELLA GIOIA

**Goliarda Sapienza**

L'ascesa sociale di Modesta, siciliana tosta (Einaudi, pag. 542, € 19).

## MOSAIC

**Randy Taguchi**

Un messaggio in Internet avvia Mimi alla ricerca di un ragazzo scomparso (Fazi, pag. 320, € 18).

LA DONNA  
PERFETTA**Nicoletta Bazzano**

Tutto sulla Barbie, dagli Anni 50 a oggi (Laterza, pag. 176, € 14).

LA BELLA  
& LA BESTIA**Alex Kuczynski**

L'ossessione della bellezza secondo una giornalista molto rifatta (Elliot, pag. 320, € 18).

## ECO-COMPORTAMENTI

In thrillers, manuali, saggi

Lo smaltimento dei rifiuti fa fare spesso affari poco puliti. Lo raccontano i thrillers *Navi a perdere* di Carlo Lucarelli (Edizioni Ambiente) e *Danza macabra* di Veit Heineken (e/o). Insegnanocomportamenti corretti, anche in mare: *La magia di Capri* di Rosalba Giugni (Conchiglia); *Eco Shopping* di Nicoletta Pennati (Sperling & Kupfer); *Tentativi di Eco Condotta* di Cristina Gabetti (Rizzoli, a settembre); e in *Consumare con impegno* (Laterza) Luigi Ceccarini spiega il Political consumerism. (L.R.V.)IL DIARIO  
SEGRETO  
DI GIOIELLO  
D'ORIENTE**Maureen Lindley**

Storia della principessa manciù nelle corti e nelle città d'Oriente all'inizio del '900 (Neri Pozza, pag. 360, € 17).

IL NORMALE  
CAOS  
DELL'AMORE**Ulrich Beck  
e Elisabeth Beck-  
Gernsheim**

La sopravvalutazione dell'amore analizzata dai sociologi (Bollati Boringhieri, pag. 293, € 15).

## bere

BIANCHI CALDI/FREDDI

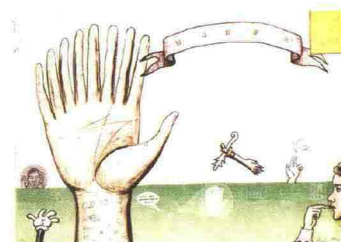
Non tutti i vini bianchi vanno bevuti alla stessa temperatura. Un vino con buona struttura e complessità non andrebbe consumato molto freddo e un vino bianco fermo non va bevuto sotto gli 8 gradi. Il Vermentino di Sardegna doc di Sella & Mosca è leggero, di basso grado alcolico (11% vol.) e si può bere a 8-10 gradi. Ha profumi delicati, un lieve tocco aromatico, si sposa a piatti leggeri e al pesce. È apprezzata soprattutto d'estate la Falanghina dei Feudi di San Gregorio (foto). Ha aromi intensi, di fiori, mela e agrumi; è bilanciata



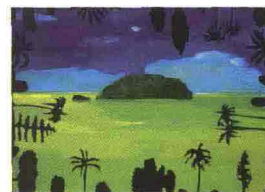
ed equilibrata, con notevole struttura. Si beve sui 12-14 gradi, abbinata a primi piatti mediterranei, verdure, carne bianca e pesce. Ruinas Colli del Limbara di Depperu è un Vermentino sardo elegante, con sentori floreali, di pesca e di albicocca e grado alcolico elevato (14,5% vol.); dà il meglio dopo un affinamento in bottiglia. Si serve intorno ai 14-15 gradi. (Artemisia Montrachet)

## arte

PUNTI CARDINALI



Al Pensacola Museum of Art di Pensacola in Florida *Cardinal Points/Puntos Cardinales: A Survey of Contemporary Latino and Latin American Art* (dal 15/8 al 25/10): i quattro punti cardinali mappati e rappresentati da artisti contemporanei latini e latino-americani. (L.R.V.)



Dall'alto, Enrique Chagoya, *Hand of Power*, 1997, litografia; Roberto Gil de Montes, *Center*, 1999, olio; José Bedia, *De Aquí Pa' Allá' (From Here to There)*, 1999, acrilico e matita.

## FURTIVO

**Torino**Film e mostra da un progetto di Xavier Veilhan (dal 5/8 al 16/11); [www.pinacoteca-agnelli.it](http://www.pinacoteca-agnelli.it).LUCKY NUMBER  
SEVEN**Santa Fe (Nuovo  
Messico)**

25 artisti per 16 Paesi alla VII Biennale fino al 26/10; partecipa lo Studio Azzurro con video interattivo.

## MANIFESTA 7

**Bolzano, Trento,  
Rovereto**Quattro mostre e 188 artisti in varie sedi (fino al 2/11, [www.manifesta7.it](http://www.manifesta7.it)).HANS HARTUNG,  
LE GESTE  
ET LA MÉTHODE**Saint-Paul**250 opere dal '22 all'89 dell'artista tedesco vissuto in Francia (fino al 16/11; [www.fondation-maeght.com](http://www.fondation-maeght.com)).